

Monitoring saproxylických brouků

doc. Ing. **Jakub Horák**, Ph.D.
Mgr. **Tereza Loskotová**
VUKOZ Průhonice
8. září 2016

Monitoring brouků



- **Indikační skupina kovaříkovití brouci.**
 - Ekologicky značně diverzifikovaná skupina, efektivní odchyt do pastí, dobrá prozkoumanost...

Monitoring brouků

- Indikační skupina kovaříkovití brouci.
- **Odchyt do nárazových pastí.**
 - Standardizované a pasivní, opakovatelnost i při relativní neodbornosti.



Monitoring brouků

- Indikační skupina kovaříkovití brouci.
- Odchyt do nárazových pastí.
- **Instalace, odběr vzorků, třídění do vyšší taxonomické úrovně, determinace do druhové úrovně, vazba na mrtvé dřevo, zařazení do kategorií ČS....**



Monitoring brouků

- Indikační skupina kovaříkovití brouci.
- Odchyt do nárazových pastí.
- Instalace, odběr vzorků, třídění do vyšší taxonomické úrovně, determinace do druhové úrovně, zařazení do kategorií ČS a vyhlášky.
- **Sběr proměnných prostředí (např. dominantní dřevina, vzdálenost od jádra).**



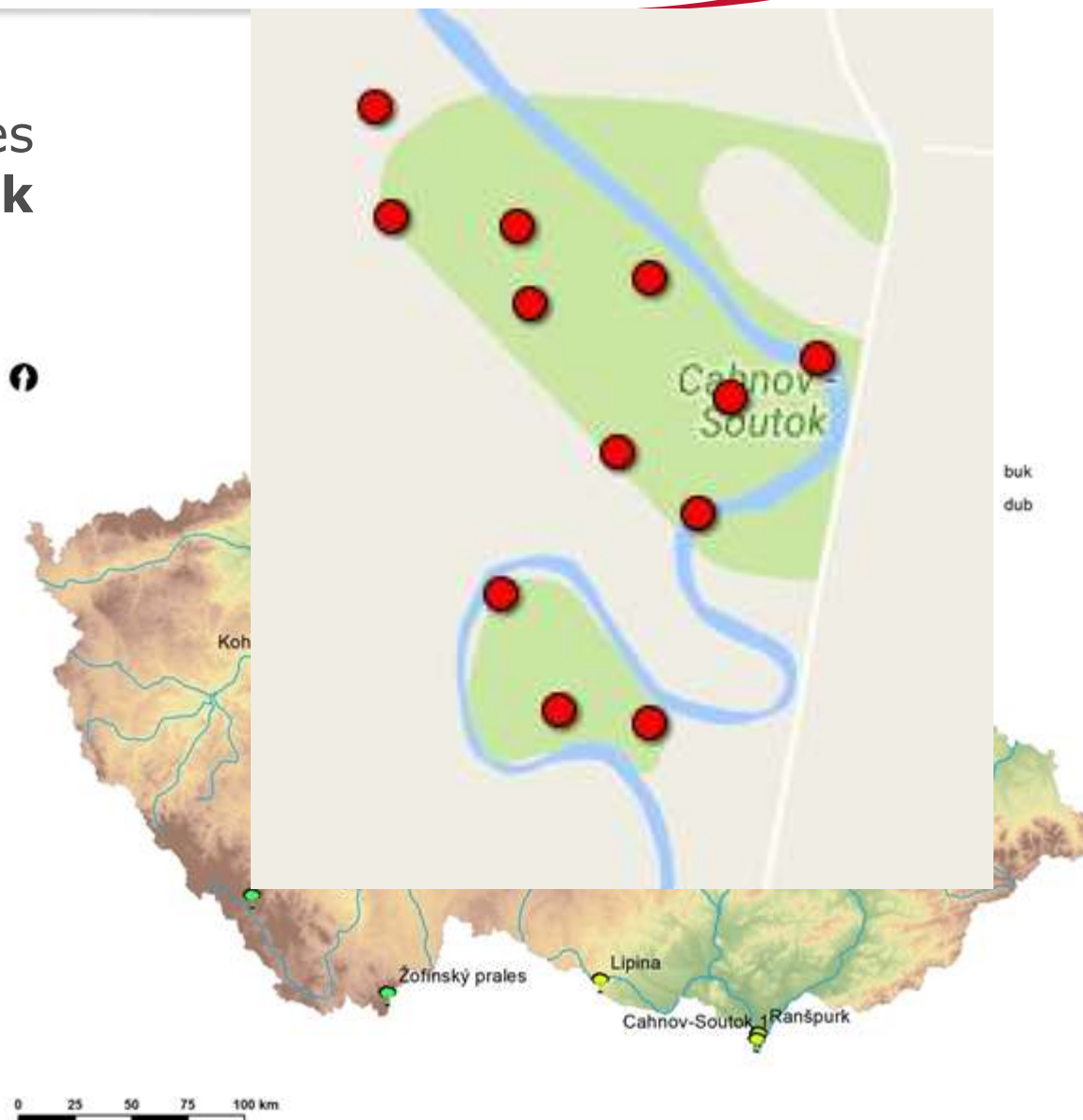
Monitoring brouků

- Boubínský prales
- Cahnov-Soutok
- Kohoutov
- Podyjí-Lipina
- Polom
- Ranšpurk
- Velká Pleš
- Žákova hora
- Žofínský prales



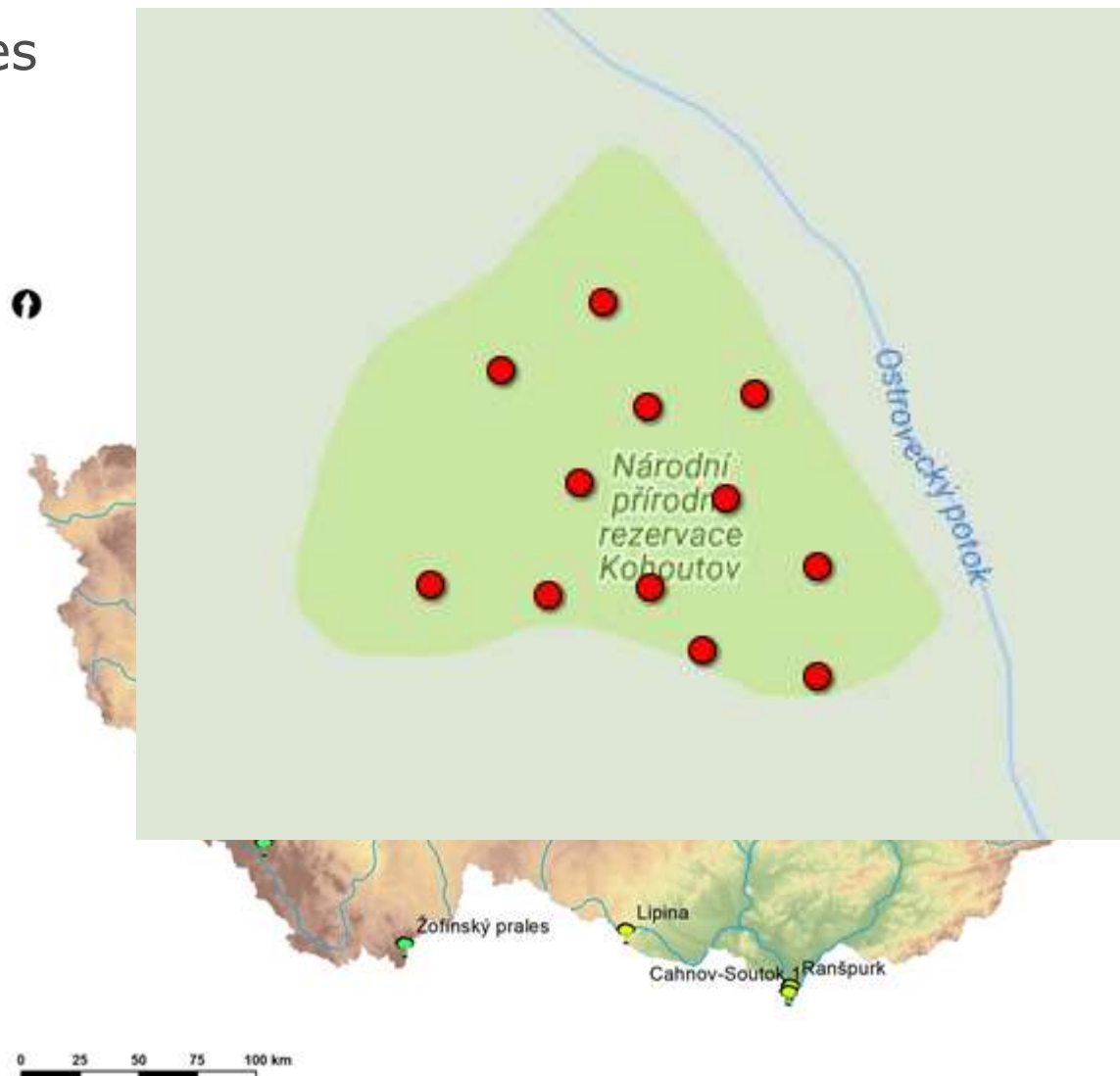
Monitoring brouků

- Boubínský prales
- **Cahnov-Soutok**
- Kohoutov
- Podyjí-Lipina
- Polom
- Ranšpurk
- Velká Pleš
- Žákova hora
- Žofínský prales



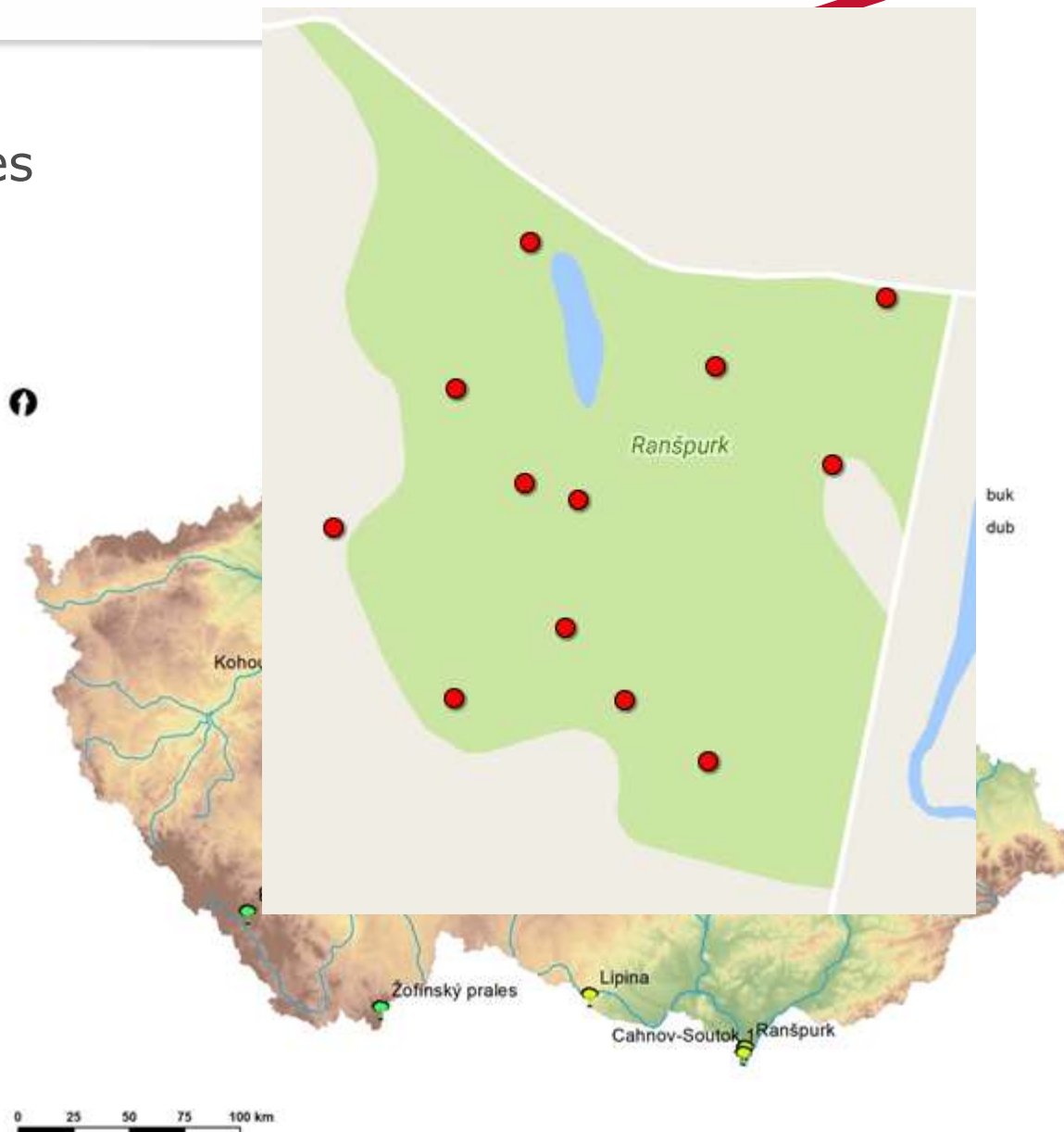
Monitoring brouků

- Boubínský prales
- Cahnov-Soutok
- **Kohoutov**
- Podyjí-Lipina
- Polom
- Ranšpurk
- Velká Pleš
- Žákova hora
- Žofínský prales



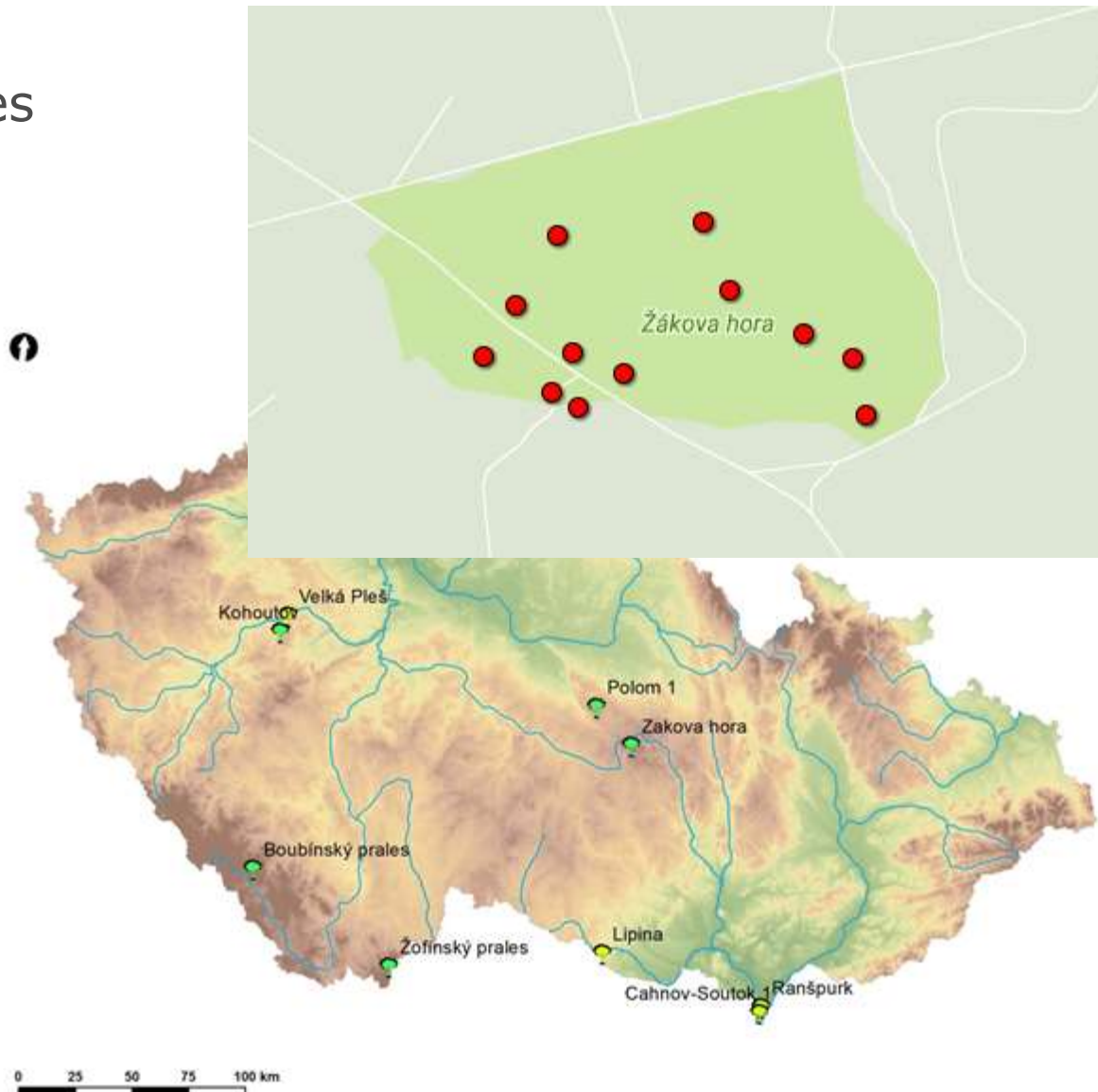
Monitoring brouků

- Boubínský prales
- Cahnov-Soutok
- Kohoutov
- Podyjí-Lipina
- Polom
- **Raňpurk**
- Velká Pleš
- Žákova hora
- Žofínský prales



Monitoring brouků

- Boubínský prales
- Cahnov-Soutok
- Kohoutov
- Podyjí-Lipina
- Polom
- Ranšpurk
- Velká Pleš
- **Žákova hora**
- Žofínský prales



Monitoring brouků



Výsledky za rok 2015

- Celkem 51 druhů kovaříků.

Monitoring brouků



Výsledky za rok 2015

- Celkem 51 druhů kovaříků.

Monitoring brouků



Výsledky za rok 2015

- Celkem 51 druhů kovaříků.
- Celkem 29 druhů saproxytů (57%).

Monitoring brouků

Významné druhy

- Kriticky ohrožené – 6 druhů.

Druh	Lokalit	Jedinců
<i>Brachygonus ruficeps</i>	2	13
<i>Crepidophorus mutilatus</i>	1	3
<i>Elater ferrugineus</i>	1	1
<i>Ischnodes sanguinicollis</i>	4	9
<i>Megapenthes lugens</i>	1	1
<i>Podeonius acuticornis</i>	2	3

Monitoring brouků



Významné druhy

- Kriticky ohrožené – 6 druhů.
- Ohrožené – 2 druhy.

Monitoring brouků



Významné druhy

- Kriticky ohrožené – 6 druhů.
- Ohrožené – 2 druhy.
- Zranitelné – 8 druhů.

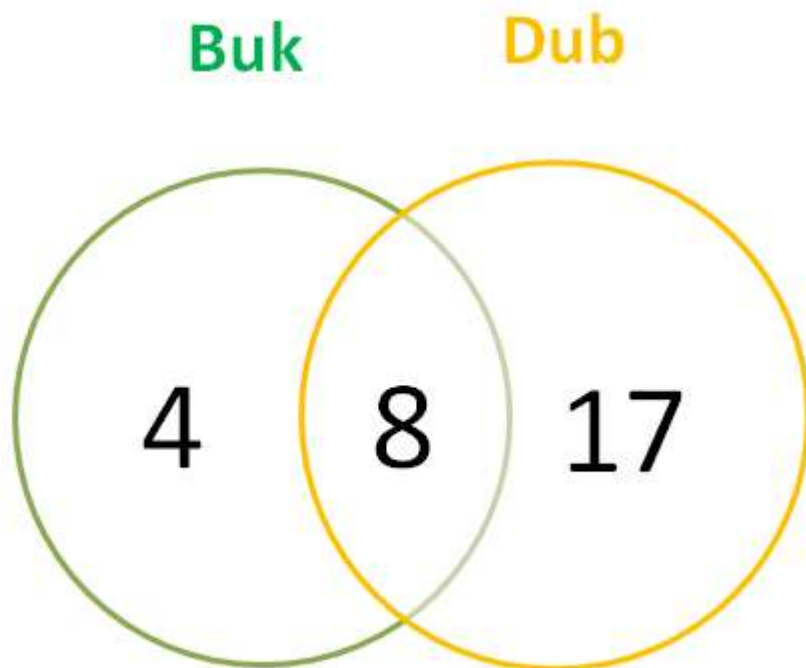
Monitoring brouků

Buk vs. dub



Monitoring brouků

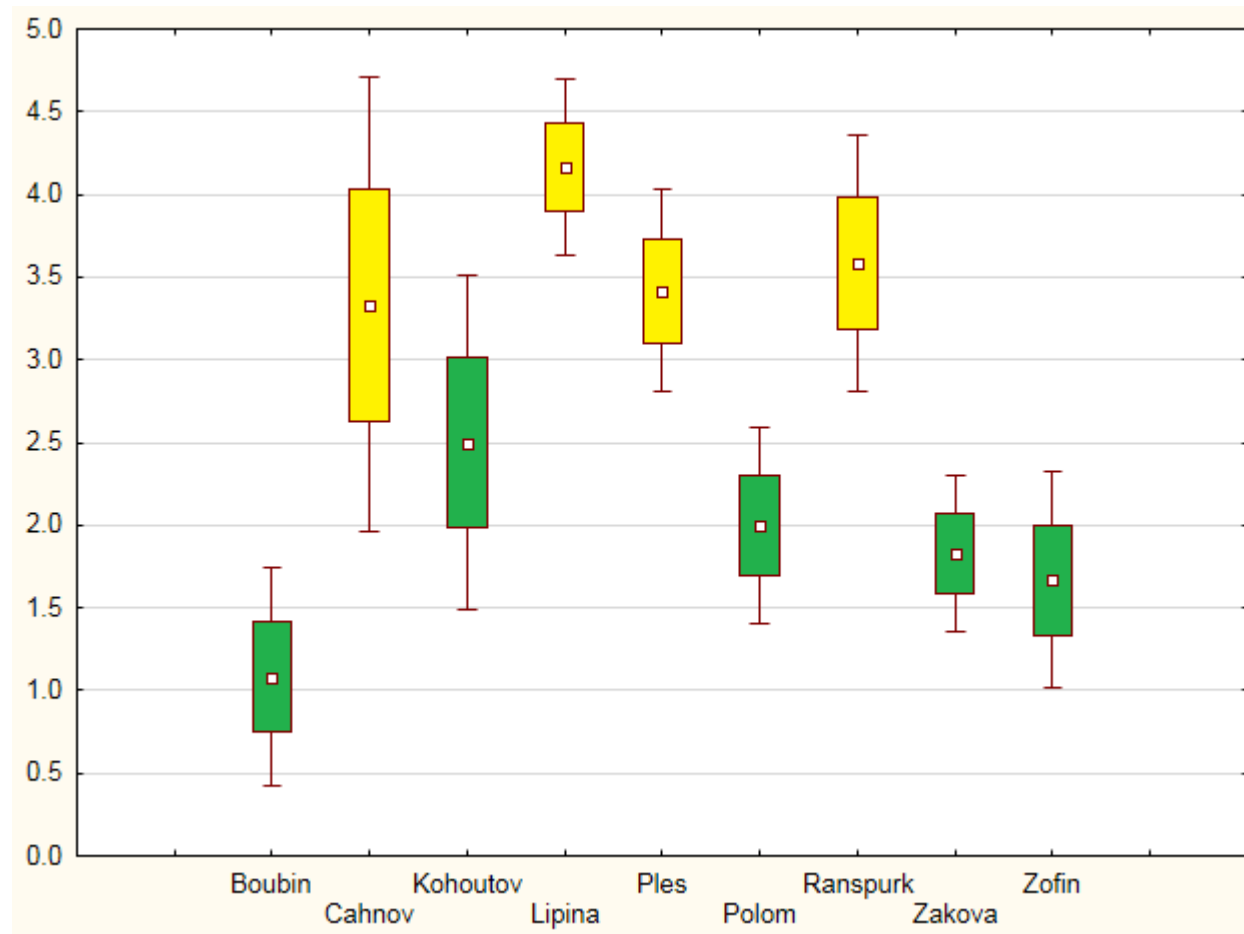
Buk vs. dub



Monitoring brouků

Buk vs. dub

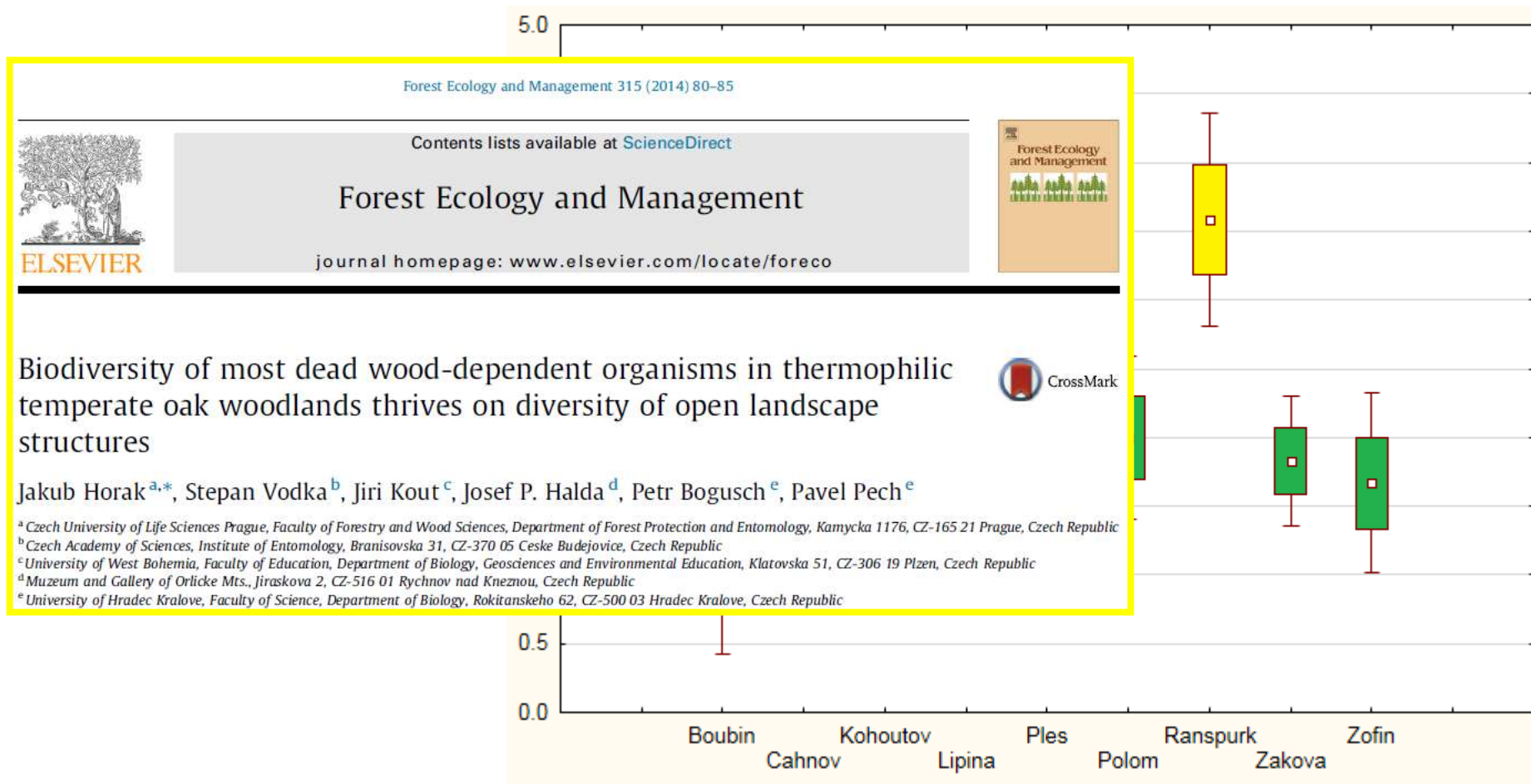
- Druhové bohatství.



Monitoring brouků

Buk vs. dub

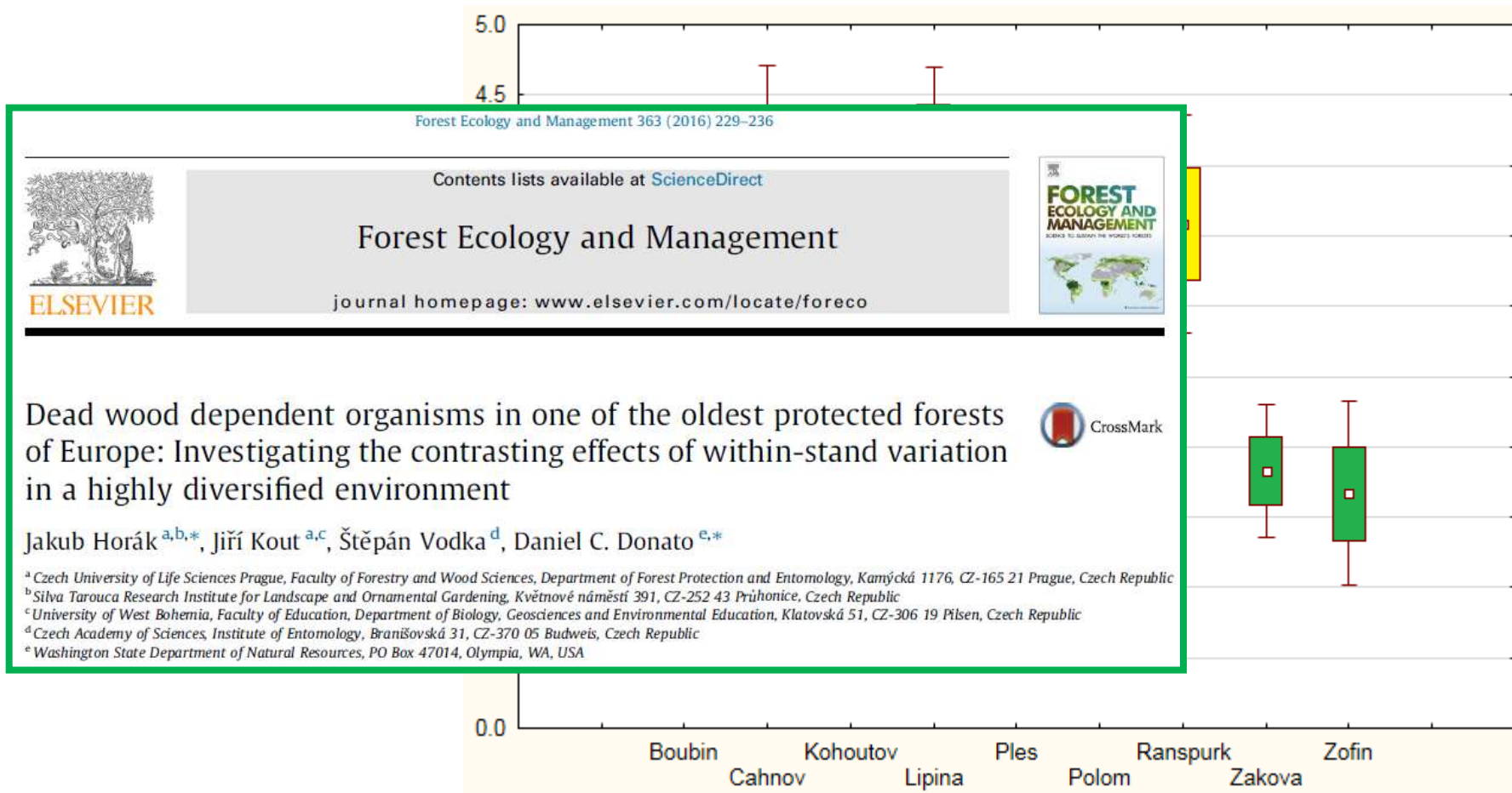
- Druhové bohatství.



Monitoring brouků

Buk vs. dub

- Druhové bohatství.



Monitoring brouků



Vzdálenost od jádra

Monitoring brouků



Vzdálenost od jádra

- Celkem: ne.

Monitoring brouků



Vzdálenost od jádra

- Celkem: ne.
- Buk: ne.

Monitoring brouků



Vzdálenost od jádra

- Celkem: ne.
- Buk: ne.
- Dub: 232 m.

Monitoring brouků



Monitoring Boubín

- 2010: 5 druhů v 8 pastech.

Monitoring brouků

Monitoring

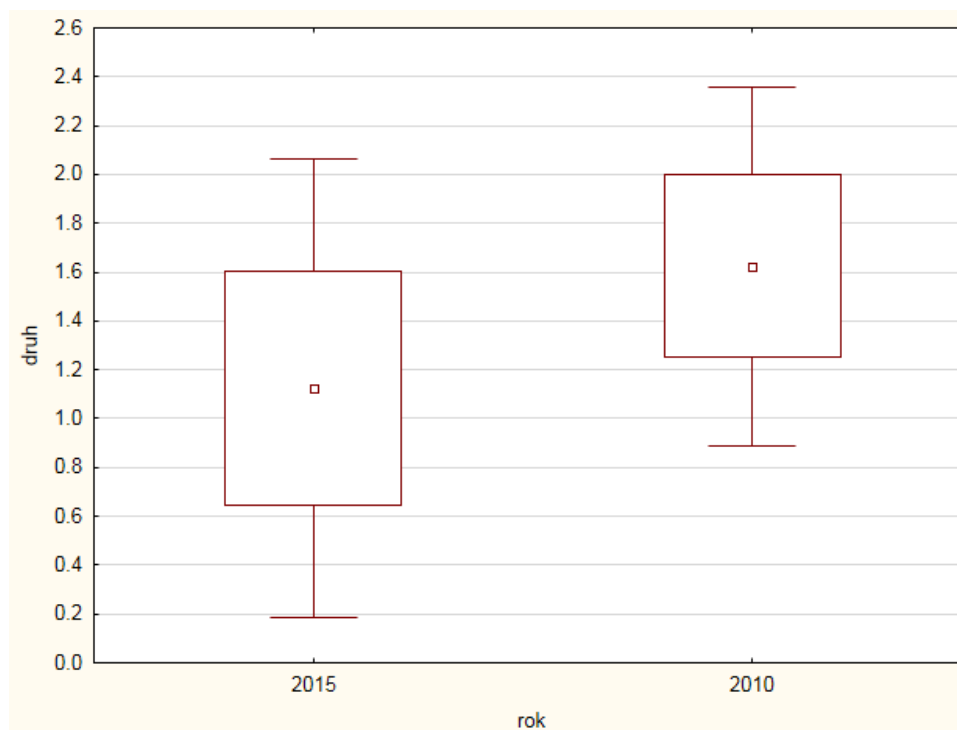
Boubín

- 2010: 5 druhů v 8 pastech.
- 2015: 5 druhů v 8 náhodně vybraných pastech.

Monitoring brouků

Monitoring Boubín

- 2010: 5 druhů v 8 pastech.
- 2015: 5 druhů v 8 náhodně vybraných pastech.
- Obě sezony stejné druhy.



Monitoring brouků



Monitoring Žofín

- 2009: 8 druhů v 12 náhodně vybraných pastech.

Monitoring brouků

Monitoring

Žofín

- 2009: 8 druhů v 12 náhodně vybraných pastech.
- 2010: 8 druhů v 12 náhodně vybraných pastech.

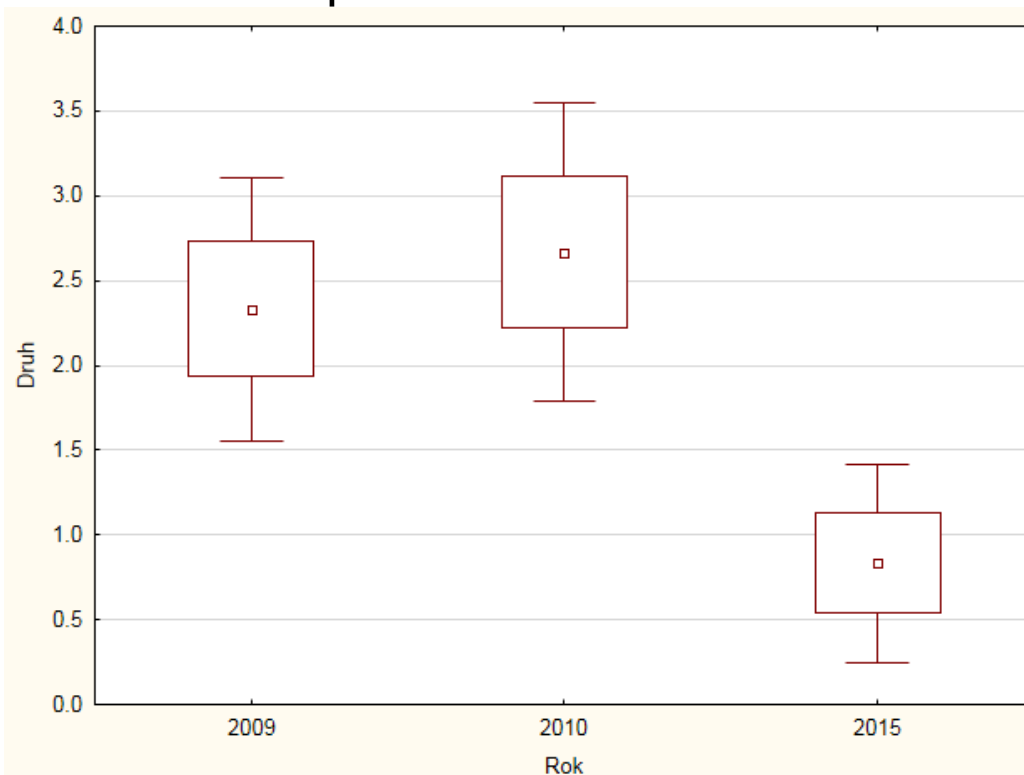
Monitoring brouků

Monitoring Žofín

- 2009: 8 druhů v 12 náhodně vybraných pastečích.
- 2010: 8 druhů v 12 náhodně vybraných pastečích.
- 2015: 3 druhů v 12 pastečích.

Monitoring Žofín

- 2009: 8 druhů v 12 náhodně vybraných pastech.
- 2010: 8 druhů v 12 náhodně vybraných pastech.
- 2015: 3 druhů v 12 pastech.



Monitoring brouků



Něco k počtení ze studovaných lokalit.

Forest Ecology and Management 363 (2016) 229–236



Contents lists available at [ScienceDirect](#)

Forest Ecology and Management

journal homepage: www.elsevier.com/locate/foreco



Dead wood dependent organisms in one of the oldest protected forests of Europe: Investigating the contrasting effects of within-stand variation in a highly diversified environment



Jakub Horák^{a,b,*}, Jiří Kout^{a,c}, Štěpán Vodka^d, Daniel C. Donato^{e,*}

^a Czech University of Life Sciences Prague, Faculty of Forestry and Wood Technology, Institute of Forest Entomology and Wood Protection, Prague, Czech Republic

^b Silva Tarouca Research Institute for Landscape and Forest Ecology, Brno, Czech Republic

^c University of West Bohemia, Faculty of Education, Plzeň, Czech Republic

^d Czech Academy of Sciences, Institute of Entomology, Brno, Czech Republic

^e Washington State Department of Natural Resources, Pullman, WA, USA

J Insect Conserv (2013) 17:441–449
DOI 10.1007/s10841-012-9526-8

ORIGINAL PAPER

Unexpected visitors: flightless beetles in window traps

Jakub Horák · Štěpán Vodka · Jan Pavlíček ·
Petr Boža

Monitoring brouků



Děkuji za pozornost